

++++ SkyBox Walk ตอนชุกชุกเกียวโต ภาคพิเศษ + + + +



สวัสดีครับ นานๆ ชุกชุกโผล่มาที่ งวดนี้ขอมาเร็ว ไปเร็ว เผลอเร็ว ก็แล้วกันนะครับ ^_^

ถือว่าเป็นอนินันทนาการจากชุกชุกสำหรับทริปซานามิของท่านทั้งหลายก็แล้วกัน เดี่ยวชุกชุกถ้านโผล่มาช่วงหลังวันหยุดยาวก็อาจจะโดนเจริญพรได้ว่าทำไมเพิ่งโผล่หัวมา 555

เอาละเริ่มของใหม่เลยละกัน รอบนี้พาไปทัวร์หาของกินแถวๆ ตลาดนชิก็กันครับ ไปเดินดูสิว่ามีอะไรน่าสนใจเอามาหย่อนใส่กระเป๋าบ้าง 555

กระทุ้ของแบบรวบรัดตัดความเลยนะครับ แจ้งลักษณะอาหาร และพิกัดอย่างแ่ก่อย่างเดียว ส่วนรสชาติก็ว่ากันตามปากใครปากมัน ทั้งหมดนี้ชุกชุกลองมาเกือบหมดทุกร้านแล้ว ยกเว้นร้านเดียวที่ยังไม่ได้ลอง เพราะร้านนั้นคิวหนาแน่นเหลือเกิน ได้แต่หมายหัวเอาไว้รอรอบหน้า ^_^

ปล. ทุกร้านในกระทุ้ที่อยู่ในบริเวณตลาดนชิก็ทุกร้านครับ ในตลาดบ้าง นอกตลาดบ้าง แต่อยู่ไม่ไกลจากตลาดนชิก็ สามารถเดินได้ถึงร้านพวกนี้โดยไม่ต้องใช้ความพยายามมากนัก ถ้าไม่หลง 555



จากคุณ : SkyBox 🍔🍷

เขียนเมื่อ : 29 มี.ค. 55 14:41:23 📷📱

🍷 ความคิดเห็นที่ 1

ร้านแรก ทงคัทซึ ชื่อตั้งของเมืองเกียวโต ที่ใครๆ ก็รู้จักและมุ่งมันไปลองลิ้มชิมรสชาติหมทอดกรอบนอก นุ่มในที่สถานีเกียวโตกันทั้งนั้น

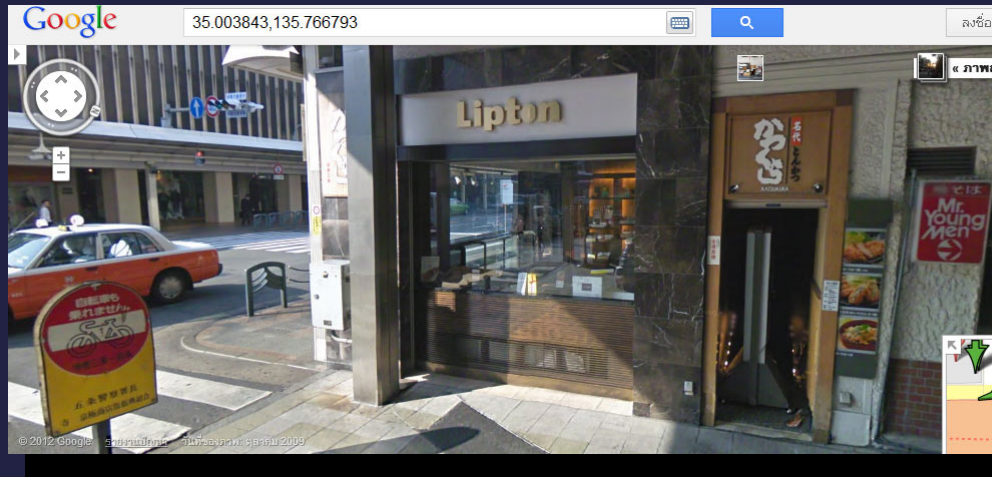
แต่ว่าร้านนั้นคิวยาวทีเดียวไปที่ไรก็เจอคิว ชุกชุกขอเสนออีกสาขาของร้านนี้เป็นทางเลือก เพราะไม่มีคิว 555



📍 ความคิดเห็นที่ 2



พิกัดและหน้าร้านตามรูปเลยขอรับ ร้านสาขานี้ชั้นล่างมีแค่ประตูเท่านั้นครับ ต้องขึ้นไปชั้นสอง ซึ่งร้านจะบานออกที่ชั้นสองขอรับ ^_^



© 2012 Google - ข้อมูลแผนที่: วันที่สองของปี: 16 กรกฎาคม 2009

📍 ความคิดเห็นที่ 3



ร้านที่สอง ราเม็งถ้วยแดงอันแสนจะโด่งดัง ^_^



📍 ความคิดเห็นที่ 4



ร้านนี้ครับ จุดสังเกตคืออยู่ติด post office ด้านหลังห้างไดมารู



© 2012 Google - ข้อมูลแผนที่: วันที่สองของปี: 16 กรกฎาคม 2009

📍 ความคิดเห็นที่ 5



ร้านที่สาม เป็นร้านในตลาดนชิกิ ถัดจากรูปข้างบน จะเห็นทางเข้าตลาดอยู่ริมซ้ายของภาพนะครับ พอเดินเข้าตลาดไป ทางขวามือจะเจอร้านนี้ครับ



📍 ความคิดเห็นที่ 6



ร้านนี้ขายหอยครับ ^_^

หอยนางรมร้านนี้ตัวใหญ่ถึงใจจริงๆ ดูขนาดแล้วเกินความกว้างของปากชชกจะยัดลงไปได้ในคราวเดียว



📍 ความคิดเห็นที่ 7



ร้านนี้ละที่ชชกติดค้างกันมาหลายรอบแล้ว เล่นเก้าอี้ดนตรีไม่เคยชนะสักทีกับร้านนี้

พีกัดตามนี้ครับ ในตลาดนชิกีกีมีสตรีทวิวด้วยนะครับ แต่เค้าใช้จักรยานติดกล่องแทนรถยนต์นะครับ



ร้านที่สี่เดินเข้าไปเรื่อยๆ ทางซ้ายมือจะเจอร้านนี้



ร้านนี้ขายผลิตภัณฑ์จากถั่วเหลือง หรือเต้าหู้เอง

ต้องนี้ครับ ซอร์ฟครีมถั่วเหลือง กลิ่นอ่อนๆ รสชาติหอมหวานเป็นธรรมชาติ รสชาติไม่จัดจ้านมากนัก



ร้านที่ห้า จริงๆ คือร้านเดียวกับร้านที่สี่อะครับ แต่อยู่คนละด้านกัน



📷 ความคิดเห็นที่ 11



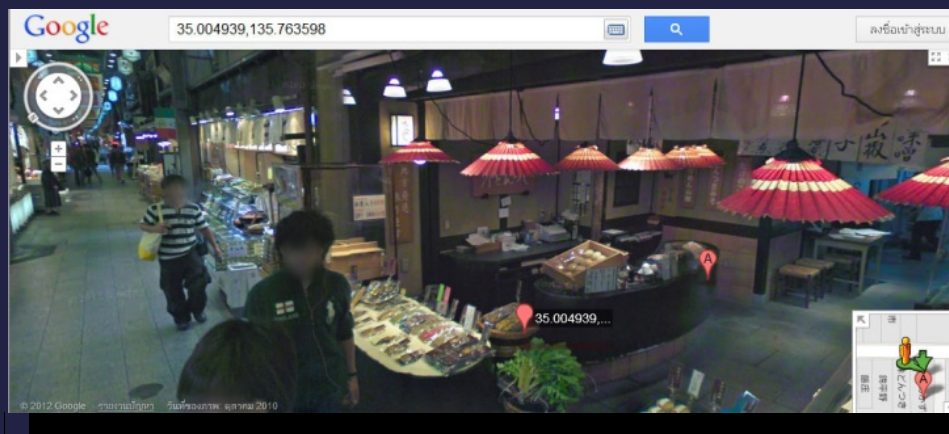
โดนัทจิว ทำมาจากถั่วเหลืองเซนกันอะครีบ อร่อยนุ่มกลิ่นหอม ฤงหนึ่งแป็บเดียวเกลี้ยง ร้านนี้ยอดนิยมเหมือนกัน



📷 ความคิดเห็นที่ 12



ร้านที่หก ไปเรื่อยๆ ด้านขวามือ ร้านนี้ขายหลายอย่าง



จากคุณ : SkyBox 😊 Fibcx

เขียนเมื่อ : 29 มี.ค. 55 14:55:31 [แก้ไข]

📷 ความคิดเห็นที่ 13



แต่ที่มีชื่อเสียงและรสชาติดีคือ ซาลาเปาไส้เนื้อขอรับ มีบุกใส่दानในให้เกิตรสสัมผัสที่กรุบๆ ไวด้วย



📍 ความคิดเห็นที่ 15



ร้านที่เจ็ด ก็เดินต่อไปอีกหน่อย แล้วเลี้ยวออกด้านซ้ายมือ ออกไปด้านนอกหลังคาอีกนิดจะเจอร้านนี้ครับ



📍 ความคิดเห็นที่ 17



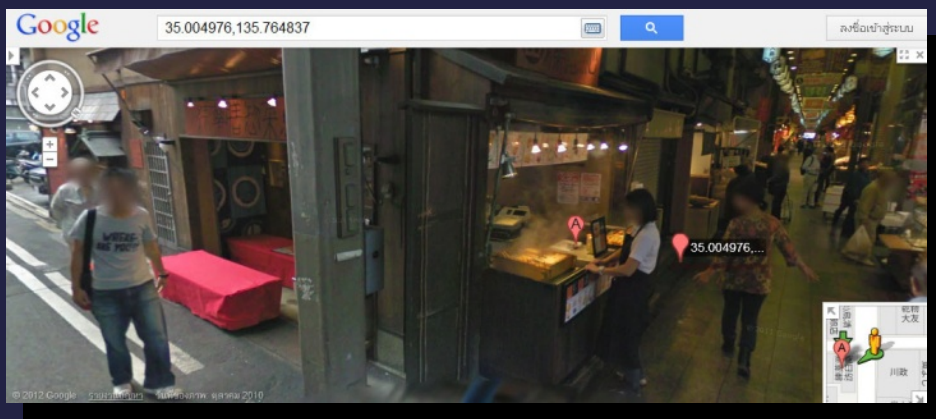
ราเม็งน้ำดำสนิท ที่โด่งดังของเกียวโด



📍 ความคิดเห็นที่ 18



ร้านที่แปด กลับเข้ามาเดินในแนวตลาดต่อ ด้านขวามือ จะเจอร้านนี้ครับ



มีให้เลือกหลากหลายครับ



ร้านที่เก่า เดินทะเลไปจนสุดตลาด จะเจอศาลเจ้าขวางหน้า ต้องเลี้ยวขวาแล้วเดินไปเรื่อยๆ ครับ อยู่ลึกกลับหน่อย

ขายอะไรหว่า มีแลบออกมานอกฝาถ้วยอีก 555 ... ร้านปลาไหลครับ ข้างบนที่แลบออกมาคือไข่เจียวชิ้นใหญ่ ^_^



ร้านอยู่ตามพิกัดนี้ครับ

